

..... الاسم الكامل:	فرض محروس: رقم 2 الأسدس : 2	الثانوية الإعدادية الامام البخاري
..... القسم: الرقم الترتيبي :	مادة : العلوم الفيزيائية	نيابة زكورة
	مدة الانجاز : 1h	الموسم الدراسي 2014/2013

التمرين الأول (8 نقط)

- 1- املأ (ي) الفراغ بما يناسب. (الاميتر - التوالي - التوازي - العوازل)
- تسمى الأجسام التي لا تسمح بمرور التيار الكهربائي.....
 - إذا أتلف أحد المستقبلات المركبة على.....، لا تتأثر باقي المستقبلات.
 - تقاس شدة التيار بجهاز..... ويركب في الدارة على.....

2- اجب (ي) بصحيح أو خطأ

- الوحدة العالمية لقياس شدة التيار الكهربائي هي الامبير:.....
- يسمح الصمام الثنائي بمرور التيار الكهربائي المستمر في منحنى واحد.....
- يمر التيار الكهربائي في الدارة عند فتح قاطع التيار:.....
- الأجهزة الكهربائية المنزلية مركبة على التوالي.....

3- ضع العلامة (+) في المكان المناسب:

المادة	الزجاج	الحديد	الخشب	الاسمنت
موصلة				
عازلة				

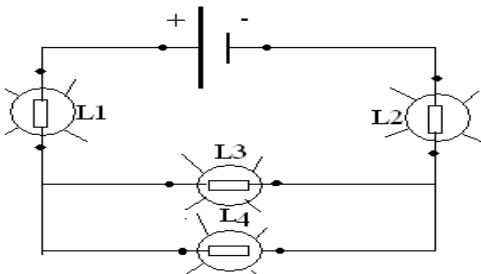
التمرين الثاني (13 نقطة)

1- اتمم الجدول التالي

العنصر الكهربائي	مصباح	قاطع التيار	سلك التوصيل
الرمز الاصطلاحي			

3- أضف إلى الدارة السابقة (السؤال 2 من التمرين الثاني) محركا بحيث نحصل على دارة كهربائية متوالية (أي المصباح والمحرك مركبان على التوالي) ومثل عليها منحنى التيار الكهربائي؟

2- مثل دارة كهربائية تتكون فقط من العناصر السابقة؟ ماذا نسمي الشكل الذي سنحصل عليه؟



4- نعتبر تبيانة الدارة الكهربائية التالية:

أ- أعدد نوع تركيب كل مصباح في هذه التبيانة.

L₁ و L₂ :

L₃ و L₄ :

ب- ماذا سيحدث إذا أتلف المصباح L₁، عطل جوابك.

.....

ج- ماذا سيحدث إذا أتلف المصباح L₄، عطل جوابك.

.....

التمرين الثالث (4 نقط)

أراد احد أصدقائك في القسم انجاز جميع التراكيب الممكنة لتغذية ثلاثة مصابيح بواسطة عمود. فطالب منك أن ترسم له تبيانات هذه التراكيب. ارسم هذه التبيانات خلف الورقة؟