

التمرين الاول : (8ن)

وحدة القياس	جهاز القياس	
		التوتر الكهربائي
		شدة التيار الكهربائي

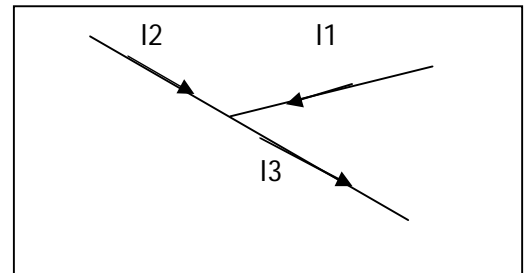
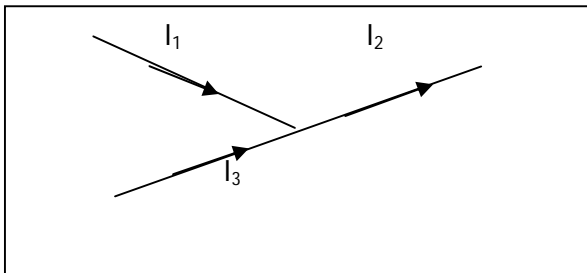
1- أتم الجدول التالي : (4ن)

2- إعط نص قانون العقد؟ (2ن).....

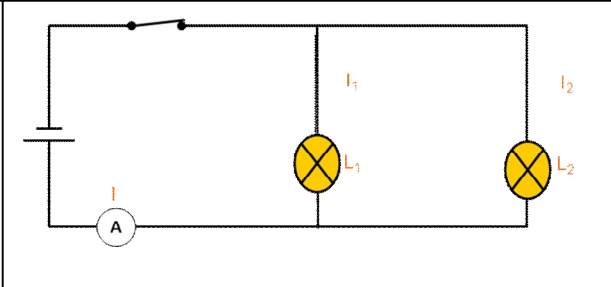
.....
.....

3- بتطبيق قانون العقد أحسب شدة التيار I_2 في الحالتين التاليتين؟ (2ن)

نعطي : $I_1=0.6A$ و $I_3=0.8A$



التمرين الثاني : (8ن)



ننجز التركيب الكهربائي التالي .

1- حدد على التبيانة منحى التيار الكهربائي؟ (2ن)

2- حدد العقدة الموجودة في الدارة ؟ (2ن)

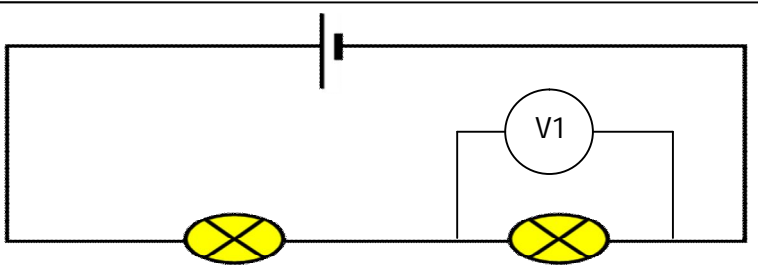
3- تشير إبرة الأمبيرمتر المستعمل على العيار $C=3A$ والذي ميناؤه يحتوي

على 100 تدريجة إلى التدريجة 40 .

4- أحسب شدة التيار الكهربائي I الرئيسي المار في الدارة؟ (2ن)

5- أحسب شدة التيار الكهربائي I_2 المار في المصباح L_2 ؟ إذا علمت أن شدة التيار الكهربائي المار في المصباح L_1 هي $I_1=0.5A$. (2ن)

التمرين الثالث : (4ن)



ننجز التركيب الكهربائي التالي

تشير إبرة الفولطمتر $V1$ المستعمل على العيار $C=3A$ والذي ميناؤه يحتوي على 100 تدريجة إلى التدريجة 60 .

1- أحسب التوتر الكهربائي U_1 بين مربطي المصباح $L1$ ؟

2- أحسب التوتر الكهربائي U_2 بين مربطي المصباح $L2$ إذا علمت أن التوتر بين مربطي المولد هو $U=6V$ ؟