

**التمرين الأول :**

1. عرف ما يلي :  
(أ) جهاز برليز :  
(ب) الخلية :  
(ت) تنفس قصبي:
2. ضع علامة (X) أمام الاقتراحات الصحيحة ، وصحح الاقتراحات الخاطئة :  
 من مميزات الكائن الحي : التغذية التنفس والتوالد .....  
 تشكل الحيوانات المجهرية التي تعيش في الماء البلاكتون النباتي .....  
 على مستوى الرئة يمر الأكسجين من الهواء إلى الدم ويمر ثاني أكسيد الكربون من الدم إلى الهواء .....

**التمرين الثاني :**

1. تمثل الوثيقة جانبه رسماً تخطيطياً لخلية بشرة البصل :

- ضع أسماء لعناصر هذا الرسم .
- أين يمكن أن نجد مثل هذه المكونات في جسمك؟
- ما الاسم الذي يطلق على الكائنات الحية التي جسمها يتكون من خلية واحدة ؟ أعط مثال

- وما الاسم الذي يطلق على الكائنات الحية التي جسمها يتكون من عدد كبير من الخلايا ؟ أعط مثال

2. تمثل الوثيقة جانبه الشبكة القصبية عند الجراد

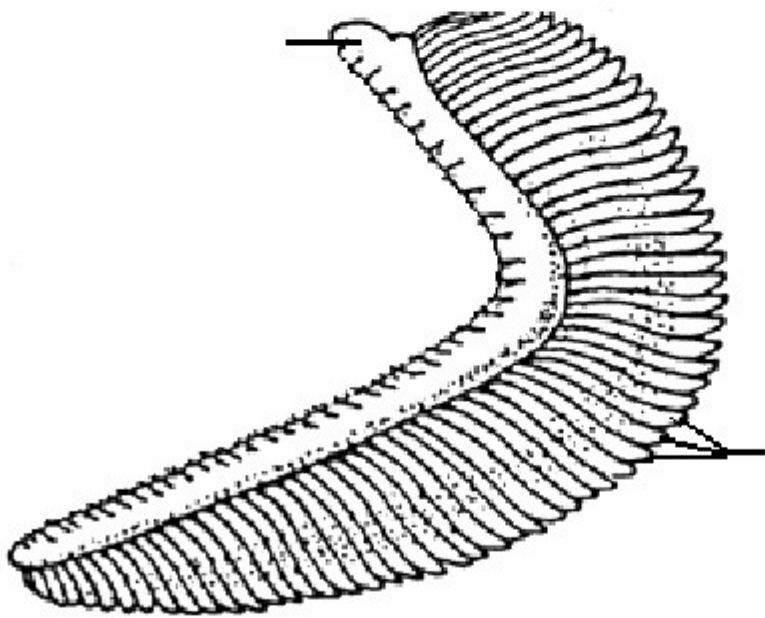
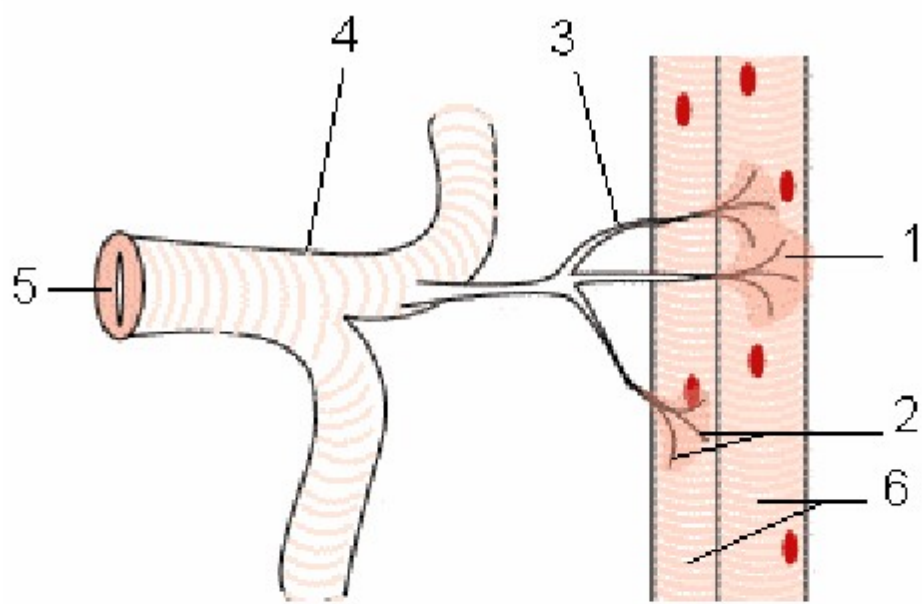
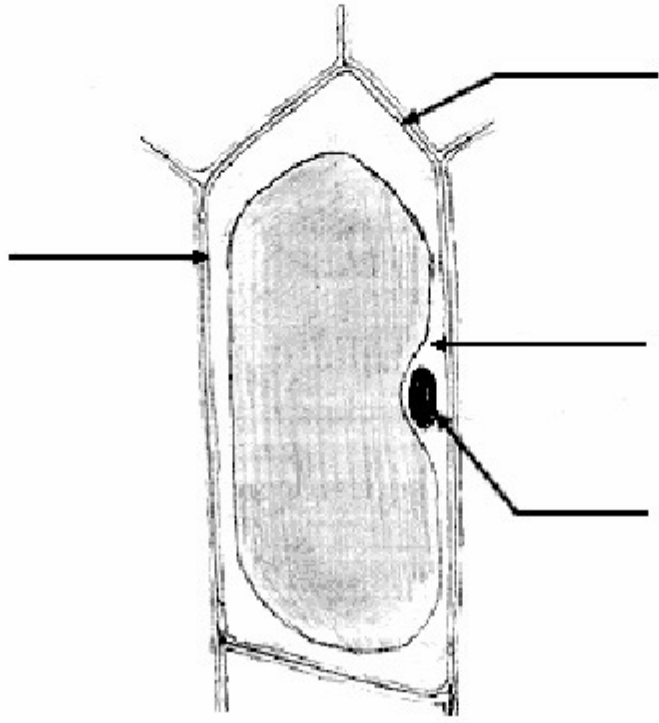
- (أ) صل كل رقم من عناصر الرسم باسمه
- 1 - مساحة التبادل
- 2 - فتحة تنفسية
- 3 - قصبية
- 4 - قصبية
- 5 - خلايا
- 6 - شعيرات هوائية

- (ب) تمثل الوثيقة أسفله رسماً تخطيطياً لعضو يمكن السمكة من التنفس

- ما اسم هذا العضو ؟
- ضع أسماء لعناصره .
- لون بالأحمر المناطق المسؤولة عن التبادلات الغازية التنفسية .
- من المسؤول عن وصول الأكسجين إلى جميع أعضاء السمكة ؟

- (ت) قارن بين التنفس عند كل من الجراد والسمكة بملاً الجدول التالي :

كيف يصل الأكسجين إلى الأعضاء	شكل الأكسجين	وسط التنفس	
			الجراد
			السمكة



الاسم والنسب : .....	المملكة المغربية
القسم : .....	وزارة التربية الوطنية
الرقم الترتيبي: .....	نيابة الناظور
	إعدادية محمد الزرقطوني
الدورة : الأولى	فرض محروس رقم 1
	المستوى : الأول إعدادي
	المادة : علوم الحياة والأرض مدة الإنجاز: 1h

### التمرين الأول :

1. عرف ما يلي :

- (أ) جهاز برليز : جهاز يستعمل لاستخراج الكائنات الحية الدقيقة من التربة  
 (ب) الخلية : هي وحدة تركيبية لجسم الكائن الحي تتكون من غشاء سيتوبلازمي ، سيتوبلازم و نواة  
 (ت) تنفس قصبي: نوع من التنفس تستعمل فيه شبكة من القصبات والقصبيات الهوائية تتم في التبادلات الغازية التنفسية مباشرة بين الهواء والخلايا

2. ضع علامة (X) أمام الاقتراحات الصحيحة ، وصحح الاقتراحات الخاطئة :

- ✓ من مميزات الكائن الحي : التغذية التنفس والتوالد .....  
 ✓ تشكل الحيوانات المجهرية التي تعيش في الماء البلانكتون النباتي بلا البلانكتون الحيواني .....  
 ✓ على مستوى الرئة يمر الأكسجين من الهواء إلى الدم ويمر ثاني أكسيد الكربون من الدم إلى الهواء .....

### التمرين الثاني :

1. تمثل الوثيقة جانبه رسماً تخطيطياً لخلية بشرية بشرة البصل :

- ضع أسماء لعناصر هذا الرسم .  
 ○ أين يمكن أن نجد مثل هذه المكونات في جسمك؟  
 في الوجه الداخلي للخد في الجلد في العضلات...  
 ○ ما الاسم الذي يطلق على الكائنات الحية التي جسمها يتكون من خلية واحدة ؟ أعط مثال

كائن حي وحيد الخلية.

مثال : البرامسيوم

- وما الاسم الذي يطلق على الكائنات الحية التي جسمها يتكون من عدد كبير من الخلايا ؟  
 أعط مثال

كائن حي عديد الخلايا

مثال : الإنسان ، الجراد ، الحلزون ....

2. تمثل الوثيقة جانبه الشبكة القصبية عند الجراد

(أ) صل كل رقم من عناصر الرسم باسمه

- 1 ← مساحة التبادل  
 2 ← فتحة تنفسية  
 3 ← قصبية  
 4 ← قصبية  
 5 ← خلايا  
 6 ← شعيرات هوائية

(ب) تمثل الوثيقة أسفله رسماً تخطيطياً لعضو يمكن السمكة من التنفس

➤ ما اسم هذا العضو ؟ صفيحة غلصمية

➤ ضع أسماء لعناصره .

- لون بالأحمر المناطق المسؤولة عن التبادلات الغازية التنفسية .  
 ➤ من المسؤول عن وصول الأكسجين إلى جميع أعضاء السمكة ؟

(ت) قارن بين التنفس عند كل من الجراد والسمكة بملاً الجدول التالي :

وسط التنفس	شكل الأكسجين	كيف يصل الأكسجين إلى الأعضاء	الجراد	السمكة
الهواء	غاز	عن طريق الشبكة القصبية	الجراد	عن طريق الدم
الماء	ذائب في الماء	عن طريق الدم	السمكة	

