

### المكون الأول : استرداد المعارف :8ن

**التمرين : 1 (4 ن)**

**1- عرف المصطلحات التالية :2ن**

★ وسط طبيعي : .....

★ كائن عديد الخلايا : .....

**2- أعط مقابل المصطلحات التالية : (2 ن)**

- خلية: ..... / ..... - Pluricellulaire:

- مجهر: ..... / ..... - Composante physique :

**التمرين : 2 (4 ن)**

\*1- ضع صحيح أو خطأ أمام كل اقتراح أمام الاقتراحات التالية: (2 ن)

- تشكل الحيوانات المجهرية التي تعيش في الماء البلاكتون النباتي .....

- يتكون الوسط الطبيعي من مكونات غير حية وأخرى فيزيائية .....

- يستعمل جهاز برليز لاستخراج الحيوانات الدقيقة من التربة .....

- تتكون الخلية من نواة وسيتوبلازم فقط .....

\*2- أكتب في بضعة أسطر طريقة تحضير التهيئ المجهرى لخلايا الوجه الداخلي لخد الإنسان.(2 ن)

.....  
.....  
.....

### المكون الثاني : الاستدلال العلمى والتواصل الكتابى والبيانى :12 ن

- لدينا العناصر التالية المكونة لوسط طبيعي معين:

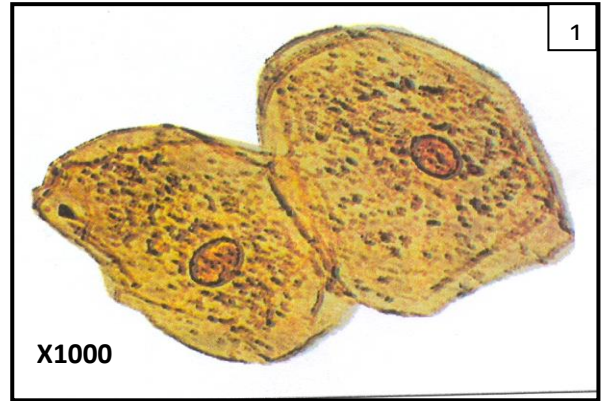
(حلزونات صغيرة ذات قوقعة حادة وملتصقة بجوانب الوسط - أسماك بها أشواك كثيرة - ماء عذب جاري - تربة غنية بالطين - كائنات مجهرية حيوانية ونباتية - أشجار مختلفة القد والشكل على الضفة - صخور مختلفة الشكل والقد - هواء - حصى مختلف الشكل والقد )

1) على الجدول التالي، حدد العناصر الحية وغير الحية المكونة للوسط مع تحديد اسمه: (3ن)

العناصر الحية	العناصر غير الحية	اسم الوسط

2) بماذا تتميز العناصر الحية عن الأخرى غير الحية ؟ (1.5ن)

- للكشف عن الوحدة البنوية للكائنات الحية نقوم بملاحظات مجهرية لأجزاء خاصة من هذه الكائنات. يقدم شكلا الوثيقة التالية نتيجة ملاحظة مجهرية لجزء نباتي وجزء آخر حيواني.



1- صف الملاحظتين المجهريتين : 1.5ن

2- أنجز رسما تخطيطيا مصحوبا بتفاسيره لخلية حيوانية و لخلية نباتية : 4ن

رسم 2:	رسم 1:

3- قارن بين الخليتين المدروستين : 2ن