

الموسم الدراسي 16/15 الدورة: 2	مادة علوم الحياة والأرض الفرض الكتابي المحروس 2	الثانوية الإعدادية أحمد الراشدي تطوان	 <p>المملكة المغربية وزارة التربية الوطنية والتعليم العالي والتكوين المهني والباحث العلمي</p>
النقطة:	تاريخ الإنجاز: مدة الإنجاز: ساعة واحدة الاستاذ: صالح بركاني	الإسم: القسم: الرقم:	

تمارين إسترداد المعارف 8ن

1- أذكر مثالين مما يلي 2ن

أوساط طبيعية	أعضاء تنفسية	أنواع التنفس	غازات تنفسية
.....
.....

2- اربط بسهم كل مصطلح بما يناسبه 1.5ن

جهاز برليز	ملاحظة الكائنات المجهرية .
مجهر	تحنيط الحيوانات .
مكبر زوجي	إستخراج فونة التربة .
كحول	تحضير المعشبة .
صفحة و صفحة	ملاحظة فونة التربة .
ضاغط النباتات	تهيئ تحضير مجهري .

3- أتم تعبئة الفقرة التالية حول إكتشاف الخلايا النباتية : 2ن

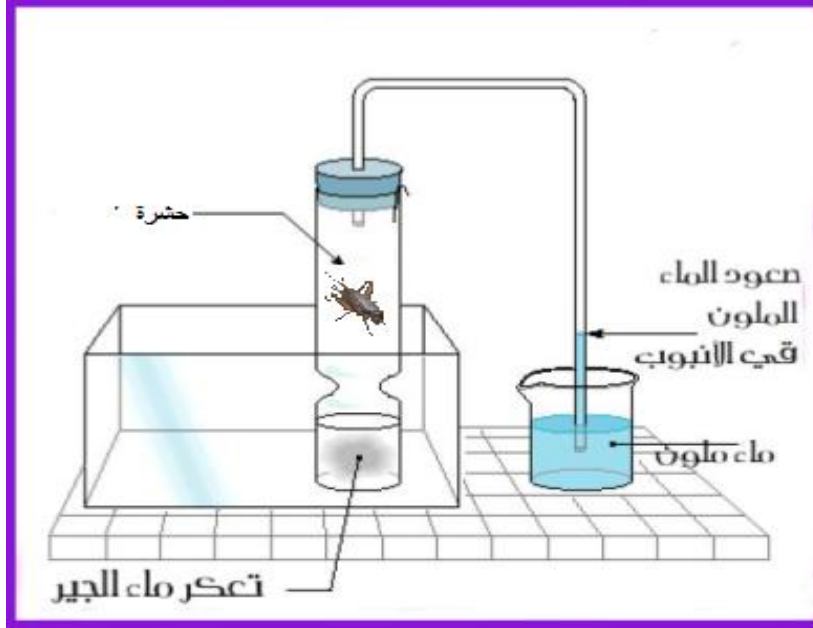
المجهر - التحضير المجهري - الماء - الماء - بشرة - عينة - صفحة - صفحة زجاجية -
نضع دقيقة من البصل فوق ثم و نغمرها قي و نصب عليها
..... ثم نغطي الكل بواسطة ، ثم نضع هذا فوق مسرحة

4- أثناء خرجة بيئية دون تلميذ العناصر و الملاحظات التالية : 2.5

: شجرة البلوط - منظار - رمل - حرارة - ماء - فراشات - أعشاب - حجارة - حلزون - محرار - رطوبة - هواء.

عوامل فزيائية و كيميائية	مكونات فزيائية	أدوات إستكشاف الوسط	مكونات إحيائية
.....
.....
.....
.....

التمرين الأول : لاحظ وحلل هذه التجربة و أجب على الأسئلة :



1- لماذا قمنا بهذه التجربة ؟

.....

2- كيف تفسر تعكر ماء الجير ؟

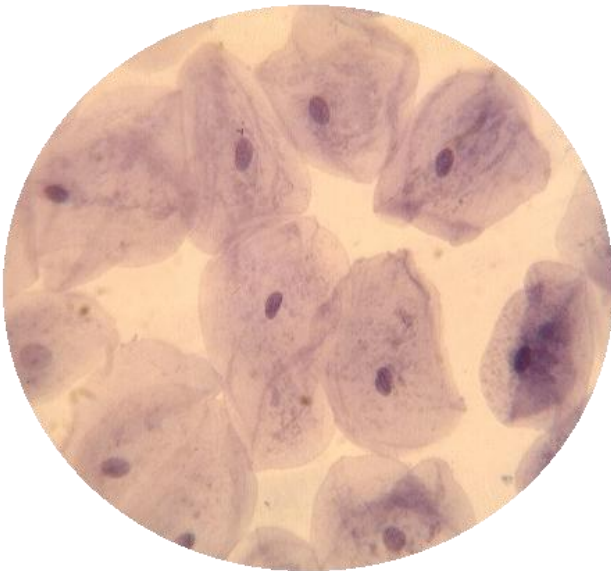
.....

3- كيف تفسر صعود الماء الملون ؟

.....

4- ماذا تستنتج من هذه التجربة ؟

.....



صورة مجهرية للظهار الفموي مكبرة 500 مرة

التمرين 2 : يمثل الشكل التالي صورة لملاحظة مجهرية للظهار الفموي .

أ- حدد بواسطة خط معلق في الرسم خلية واحدة . 0.5

ب- بواسطة سهام ضع الاسماء المناسبة لأجزاء هذه الخلية المحددة 1.5

ت- أحسب القد الحقيقي لهذه الخلية . 2

.....
.....
.....
.....
.....