

إمضاء الأب أو الولي:

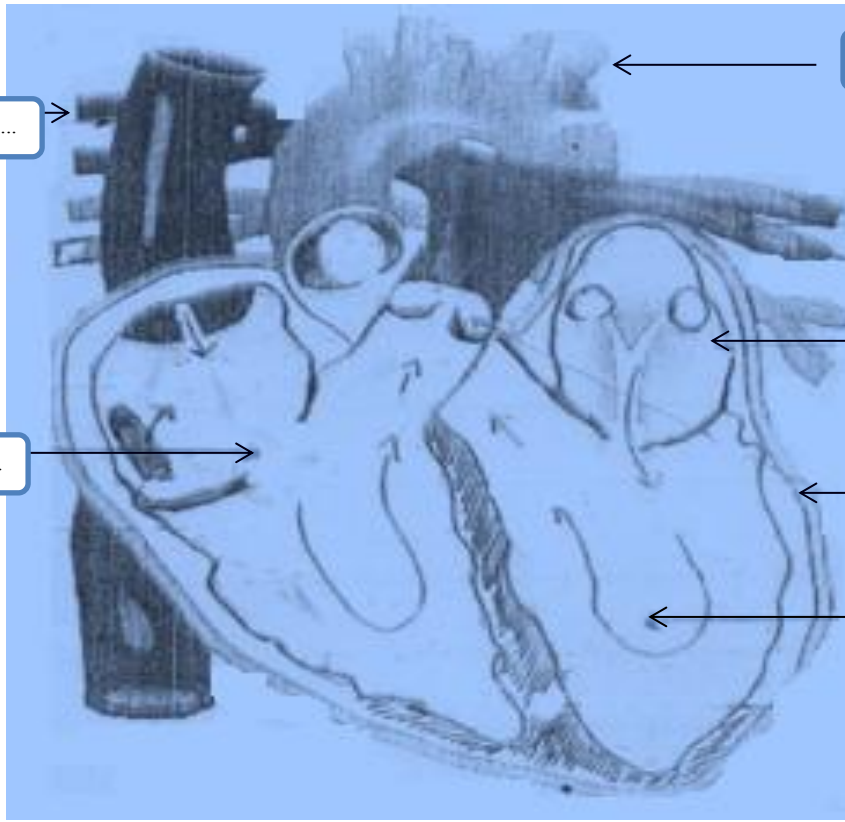
إمضاء الإدارة:

الملاحظة:

النقطة:

20

❶ ضع مفتاحا للرسم التخطيطي أسفله ( الأسماء والعنوان)؟ (6 نقط)



العنوان: .....

❷ ما هو الفرق بين الأوردة والشرايين؟ (2 نقط)

.....

.....

.....

.....

I. يمثل الجدول التالي قياس الغازات التنفسية على مستوى الدم الداخل إلى الرئة و الدم الخارج منها ب ml:

عند خروج الدم من الرئة	عند دخول الدم إلى الرئة	حجم الغازات في 100ml من الدم
20 ml	12 ml	O <sub>2</sub>
40 ml	48 ml	CO <sub>2</sub>

1- قارن كمية O<sub>2</sub> الداخل إلى الرئة و الخارج منها. (1نقطة)

2- ماذا تستنتج؟ (2 نقط)

3- ما هي مكونات الدم التي تنقل O<sub>2</sub>؟ (2نقط)

4- مثل بأسهم اتجاه تنقل الغازات على مستوى الأسناخ الرئوية: (2نقط)

