

➤ التمرين الأول: (4 ن)

■ 1- عرف : (2 ن)

الإخصاب :

نمو مباشر :

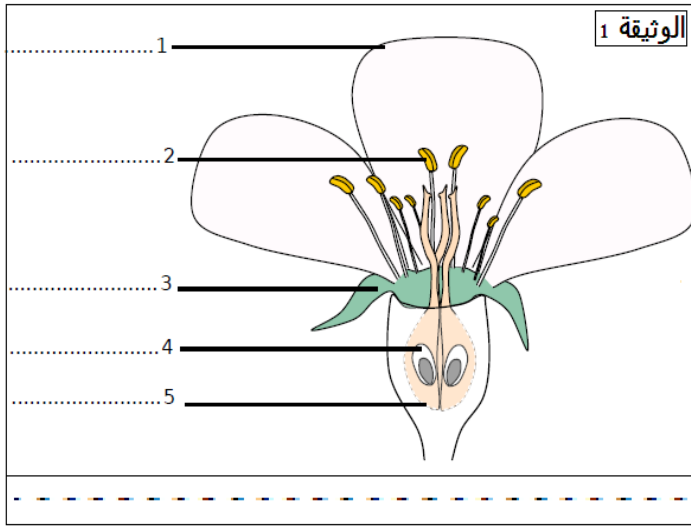
■ 2- ضع علامة X أمام الاقتراح الصحيح وصحح الاقتراح الخاطئ : (2 ن)

- الزهرة الخنثى هي زهرة أحادية الجنس.
- البوغ خلية تناسلية وجنسية.
- تحمي السبلات الاعضاء الداخلية للزهرة
- يحصل الجنين عند الحيوانات الولودة على O_2 من الغرفة الهوائية للبيضة.

➤ التمرين الثاني : (4 ن)

* تمثل الوثيقة 1 زهرة التفاح :

- 1- أكتب على الوثيقة 1 الأسماء المناسبة لأرقام الوثيقة ثم العنوان. (1.5 ن).
- 2- ماهو نوع زهرة التفاح (0.5 ن) .
- 3- ما هي العملية التي تسبق الإخصاب تم أعط لها تعريفا . (1 ن)



4- أتمم الجملة التالية بالمصطلحات المناسبة : (1 ن)

- بعد عملية يتم حيث يتحول المبيض إلى وتتحول إلى بذور

➤ التمرين الثالث : (7 ن)

■ تعيش صحنية البحر (la patelle) الوثيقة 2 مثبتة على الصخور

في شاطئ البحر . خلال فترة التوالد تحرر الأنثى في ماء البحر بويضات ويحرر الذكر أمشاج ذكورية .تلتقي هذه الأمشاج فيما بينها في الماء فتتشكل بيضة تنفقس بعد مدة وتعطي يرقة تسبح في الماء، تثبتت على سطح الصخور حيث تتعرض لتحولات عميقة تعطي صحنية فتية تنمو لتصبح قادرة على التوالد .

1- حدد معلا جوابك :

أ- نمط لإخصاب عند صحنية البحر (1.5 ن)

ب- هل الصحنية حيوان ولود أم بيوض ؟ (1.5 ن)

ت- نمط نمو الصحنية. (1.5 ن)

2- تمثل الخطاطة أسفله دورة النمو عند الصحنية - أتمم هذه الخطاطة : (2.5 ن)



