

النقطة :

20

إمضاء الإدارة :

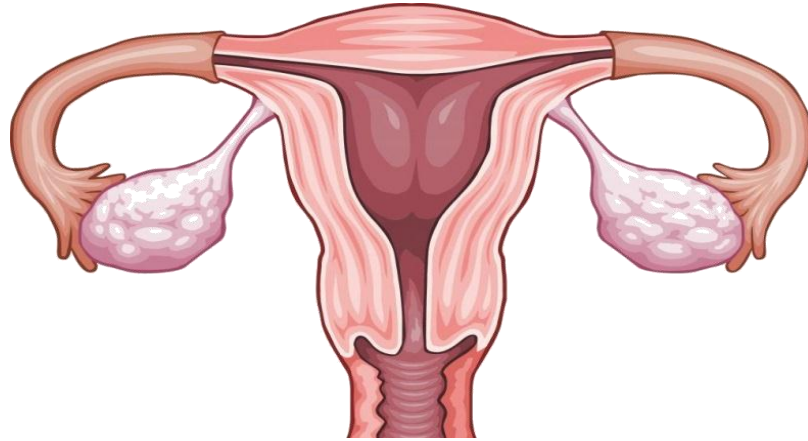
إمضاء الوالي :

\* المكون الأول: استرداد المعارف(8ن):

1- عرف المبيض ؟

2- ماهي المشيمة وما هو دورها ؟

\* المكون الثاني: الاستدلال العلمي(12ن):



1 أكتب عنوانا للوثيقة.....

2 أكتب أسماء العنصر المشار إليها بالسهم ؟

3 مثل بسهم على الرسم التخطيطي مكان الإخصاب؟

4 أكتب فقرة توضح فيها الدورة الجريبية والدورة الجسفرونية ؟