

Niveau : 1 ALC

Nom

Prénom

La date :.../.../.....

Durée : 1 Heure

Devoir : 1
Sciences physiques
Semestre 1 : 2017-2018

Partie 1 : 10 points

1 Relie par des traits les cases qui se correspondent.

2,5pts

LIQUIDE	Mers et océans	EAU SALÉE
SOLIDE	Fleuves	EAU DOUCE
GAZ (VAPEUR)	Glaciers	
	Nuages	
	Au-dessus de l'eau chauffée par le Soleil	

b. Colorie les cases dont les mots désignent des changements d'état.

2pts

FUSION	SOLIDIFICATION	INFILTRATION
RUISSELLEMENT	EVAPORATION	LIQUEFACTION

2 Réalise le test de reconnaissance de l'eau

1,5pts

Complète les phrases ci-dessous avec les groupes de mots suivants : sulfate de cuivre anhydre ; poudre blanchâtre ; goutte d'huile ; poudre bleue ; goutte d'eau ; sulfate de cuivre hydraté.

Le sulfate de cuivre hydraté est une

Lorsque l'on chauffe du sulfate de cuivre bleu, on obtient une
et un dégagement de vapeur d'eau.

La poudre blanchâtre est appelée

Si on met une sur le sulfate de cuivre anhydre, il apparaît une coloration bleue.

Il s'est reformé du

Si on met une, la coloration bleue n'apparaît pas.

3 Identifie les états de l'eau dans la nature

2,5pt

Complète le tableau en utilisant les termes : solide ; liquide ; gaz.

Givre	Grêle	Neige	Buée	Rosée	Vapeur
.....

4 Mets en ordre les différentes étapes du cycle de l'eau :

1,5pts

- a - L'eau de pluie ruisselle sur le sol .
- b - L'eau de mer s'évapore .
- c - L'eau des nuages tombe sur la Terre .
- d - Les fleuves se jettent dans la mer .
- e - Les ruisseaux se rassemblent et forment les rivières .
- f - La vapeur d'eau se liquéfie et forme des nuages .

Partie 2

Exercice 1 : Propriétés des états physiques de la matière

Reliez à chaque état de la matière ses propriétés

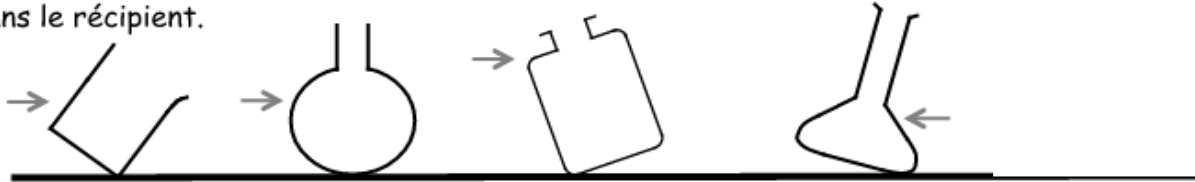
1,5 pts

- | | | | |
|---------|---|---|---|
| Solide | • | • | Forme propre |
| | | • | Absence de forme propre |
| Liquide | • | • | Occupe tout le volume offert |
| | | • | Expansible |
| Gaz | • | • | compressible |
| | | • | Surface libre plane et horizontale au repos |

Exercice 2 : Surface libre d'un liquide

2pts

Dessiner pour chaque cas la surface libre de l'eau sachant que la flèche indique le niveau de l'eau dans le récipient.



2- A Convertir :

1,5 pts

72 dm ³ =	cm ³	0,2 cL =	cm ³
0,5 L =	dm ³	47,8 dm ³ =	dL
20 mL =	cm ³	32 dL =	L

2-B Compléter les phrases suivantes :

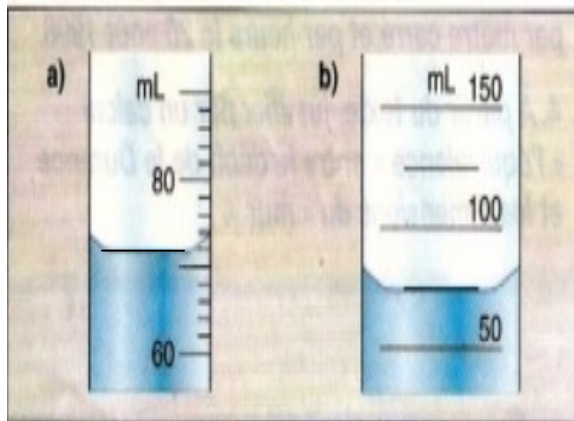
1,5 pts

- ✓ Le mètre cube est l'unité légale de
- ✓ pour mesurer le volume d'un liquide on utilise
- ✓ le volume d'un cube solide se calcule par la formule $V=.....$

Exercice 3 :

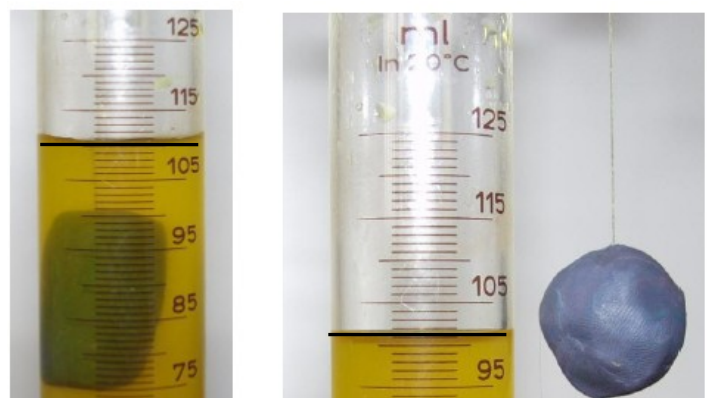
3,5 pts

1 Quel est, en cm³, le volume de liquide contenu dans chaque récipient ?



V= V=.....

2 - Calculer le volume du corps solide :



.....

.....

.....

.....

.....