

الاسم العائلي والشخصي :

التاريخ :

إمضاء الإدارة	إمضاء الأب أو الولي	النقطة
		10

الأولى ابتدائي



1 / ألون البطاقة الصحيحة :

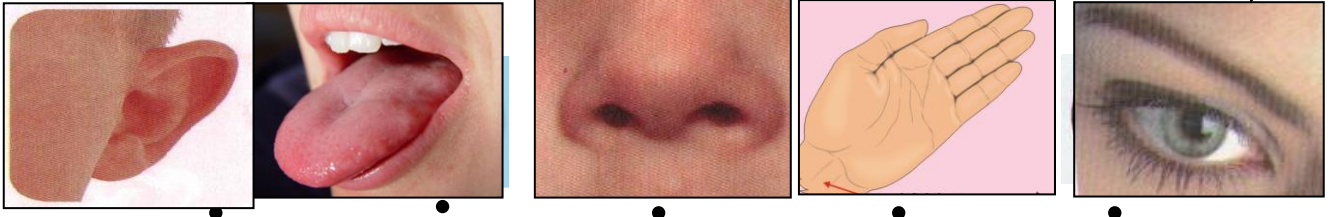
3 حواس

يوجد لي:

5 حواس

1

2 / أصل بما يناسب :



2.5

حاسة الشم

حاسة البصر

حاسة السمع

حاسة الذوق

حاسة اللمس



3 / أصل بخط :

• بحاسة اللمس

• بحاسة السمع

• بحاسة البصر

• أميز بين الألوان و الأشكال و الأحجام.

1

4 / أضع علامة (+) تحت الأشياء التي لها رائحة طيبة :










2

## 5 أصل بخط :

- الجسم صلب
- الجسم سائل
- الخشب

## 6 أضع علامة (X) في الخانة المناسبة :

رمل	حليب	ممحاة	زيت	
				جسم صلب
				جسم سائل

## 7 أصل كل جسم بمصدره :

