



**Exercice 2 :(6points).**

Pour mettre en évidence les échanges respiratoires gazeux chez une souris ; on fait placer une souris dans une enceinte fermée. Voir le document ci-dessous :

- Pour mesurer la teneur de dioxygène (O<sub>2</sub>) en utilise un Oxymètre.
- Pour mettre en présence le dioxyde de carbone (CO<sub>2</sub>) en utilise l'eau de chaux.

1- Comparer l'aspect de l'eau de chaux au temps **0 minute** et au temps **30 minute**. Que peut-on déduire ? **(1.5points)**.

✎ *On observe que* .....

.....  
.....

✎ *On déduit que* .....

.....  
.....

2- Comparer la teneur de dioxygène mesurer par l'oxymètre au début et à la fin de l'expérience. Que peut-on déduire ? **(1.5points)**.

✎ *On observe que* .....

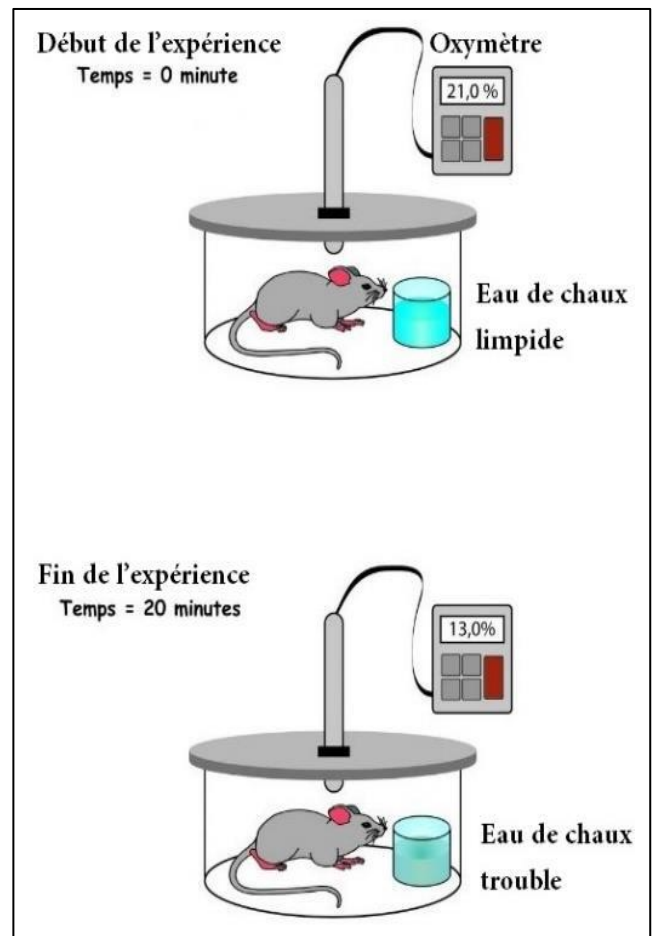
.....  
.....

✎ *On déduit que* .....

.....  
.....

3- Que concluez-vous ? **(2point)**.

.....  
.....  
.....



*La mise en évidence des échanges gazeux chez une souris*