

1/2

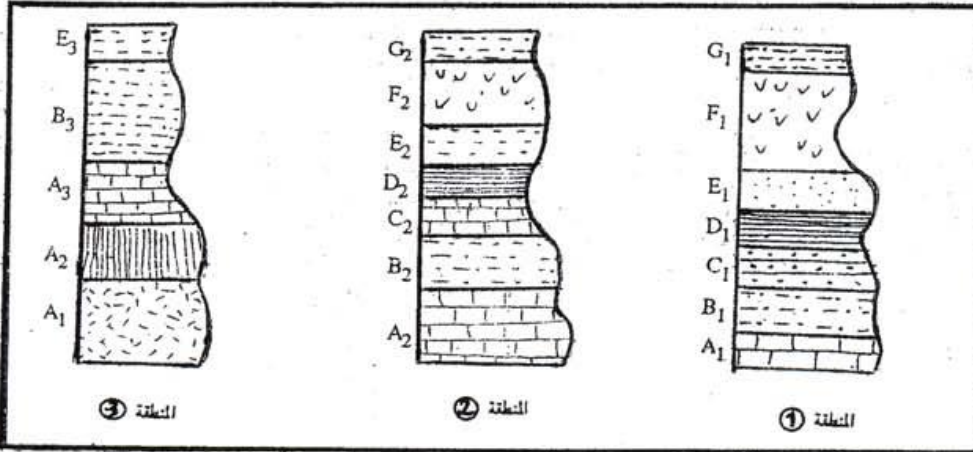
الموضوع الأول : (5 ن)

يتطلب استرداد التاريخ الجيولوجي لمنطقة معينة تحديد الأحداث الجيولوجية كالترسب والفجوة الاستراتيغرافية وترتيبها حسب تسلسلها في الزمن الجيولوجي بتطبيق المبادئ الاستراتيغرافية وتحليل العلاقات الهندسية بين المجموعات الجيولوجية من خلال عرض واضح ومنظم :

- عرف مفهوم الدورة الرسوبية ثم وضع كيفية تشكلها وانجز رسوماً تخطيطية
- حدد مبدئين استراتيغرافيين ثم حدد حدود تطبيقهما .

الموضوع الثاني : (3 ن)

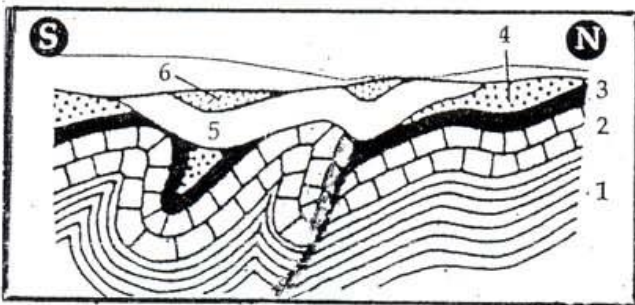
تبين الوثيقة أسفله أعمدة طبقاتية لثلاث مناطق مختلفة



1. اعط التاريخ النسبي للطبقات A₁ و B₁ و C₁. اذكر المبدأ المستعمل. (1 ن)
2. إذا علمت أن الطبقتين D₁ و D₂ لهما نفس العمر والطيبة الرسوبية :
أ. فما هو عمر الطبقتين C₁ و C₂ ؟ (0,5 ن)
ب. كيف تفسر اختلاف طبيعتهما الرسوبية ؟ (0,5 ن)
3. كيف تفسر غياب الطبقتين C و D في المنطقة ③. (1 ن)

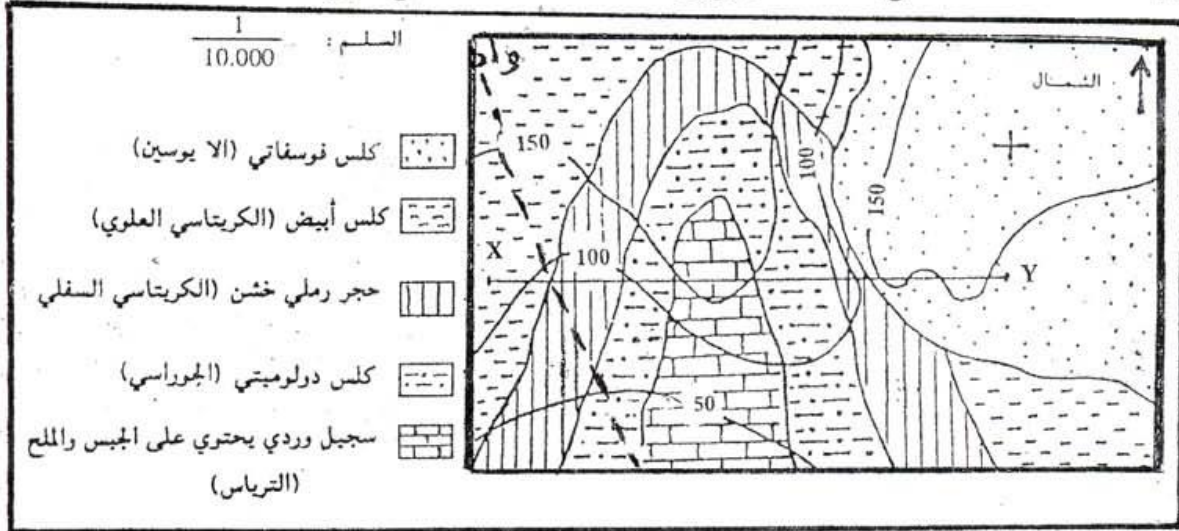
الموضوع الثالث : (3 ن)

تمثل الوثيقة أسفله مقطعاً جيولوجياً حيث تشكل الطبقات 1 و 2 و 3 و 4 و 5 و 6 المجموعة الأولى وتشكل الطبقات 5 و 6 المجموعة الثانية.



1. حدد التشوهات التكوينية. (1 ن)
2. حدد نوع التماس بين المجموعتين. (0,5 ن)
3. استرد التاريخ الجيولوجي للمنطقة المدروسة. (2 ن)

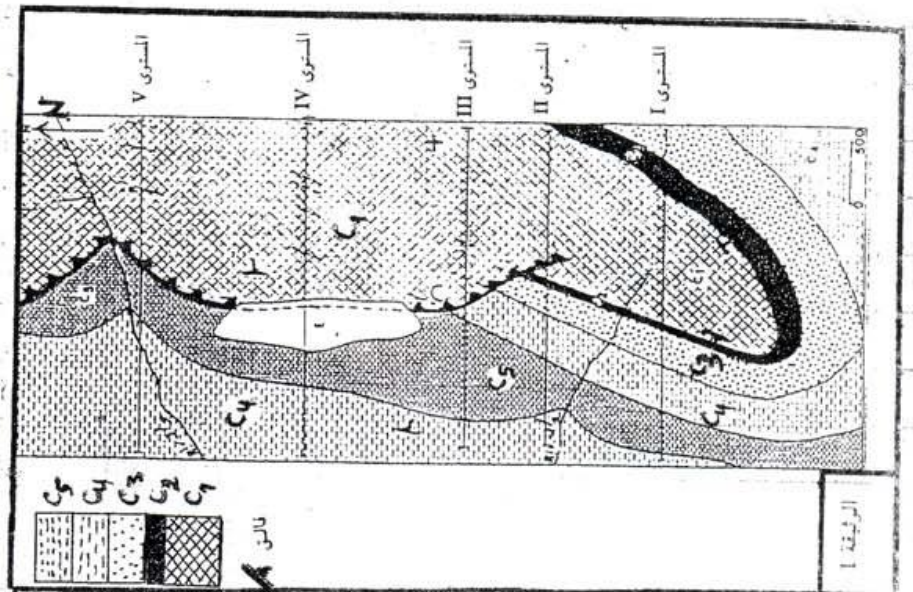
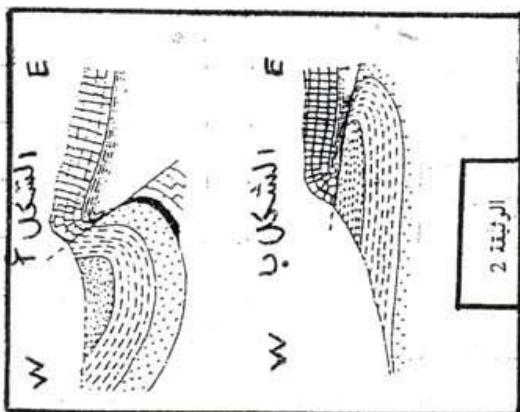
تبين الوثيقة أسفله خريطة جيولوجية لمنطقة رسوبية.



- 1- احسب المسافة الحقيقية بين النقطتين X و Y. (1ن)
- 2- حدد اتجاه المجرى المائي للوادي. (1ن)
- 3- اجزأ المقطع الجيولوجي لـ (XY). (4ن)
- 4- حدد وسط ترسب كل طبقة. (1ن)
- 5- استردد التأريخ الجيولوجي للمنطقة. (2ن)

الموضوع الخامس: (4ن)

هكنت الدراسة الجيولوجية لمنطقة معينة من إجاز الخريطة الجيولوجية الممثلة في الوثيقة 1 وتمثل الوثيقة 2 مقطعين جيولوجيين آخر في هسويات معينة.



- 1- عين لكل مقطع جيولوجي المستوى الذي يناسبه عند الخريطة الجيولوجية. علل جوابك.